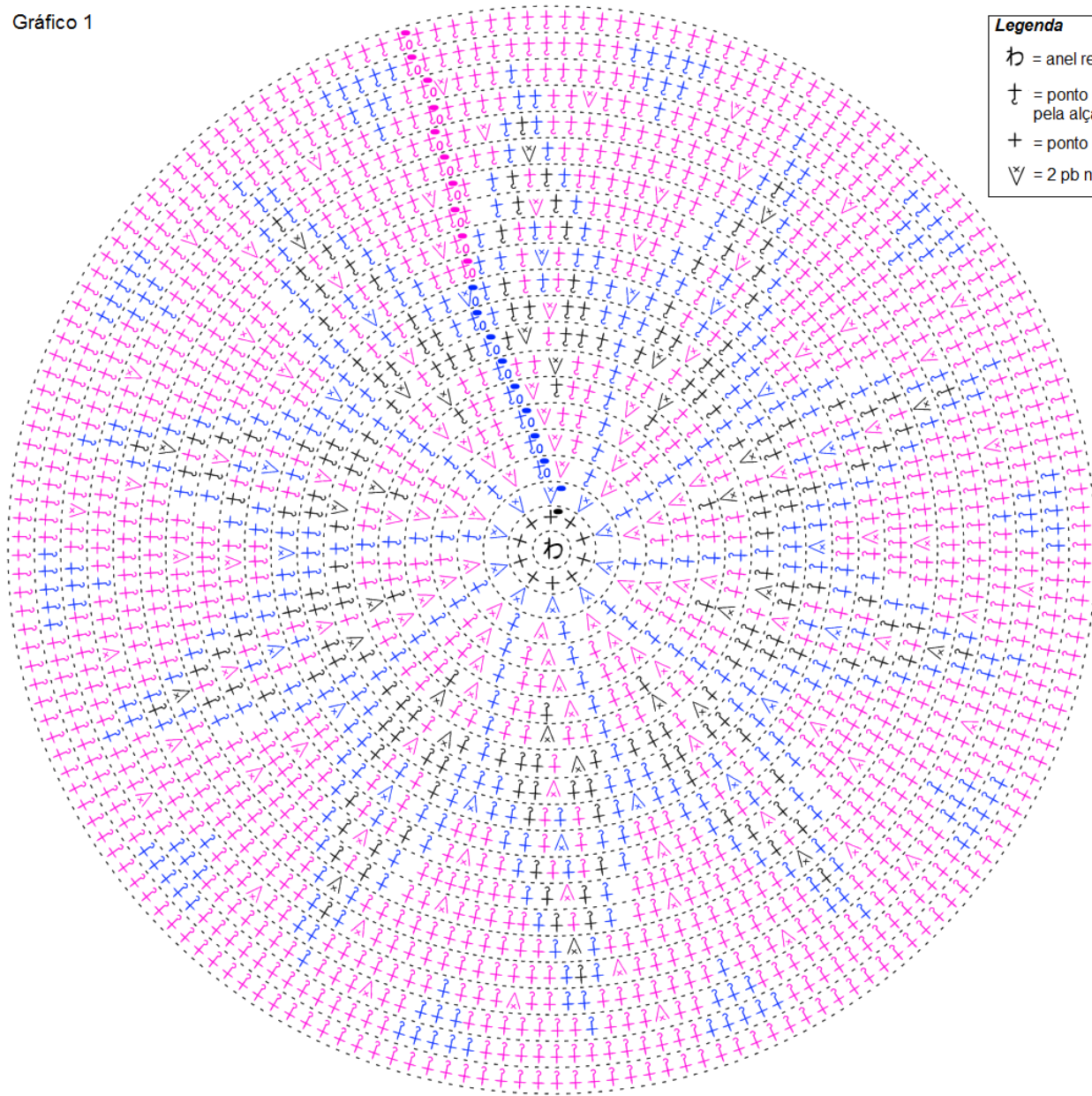


Gráfico 1

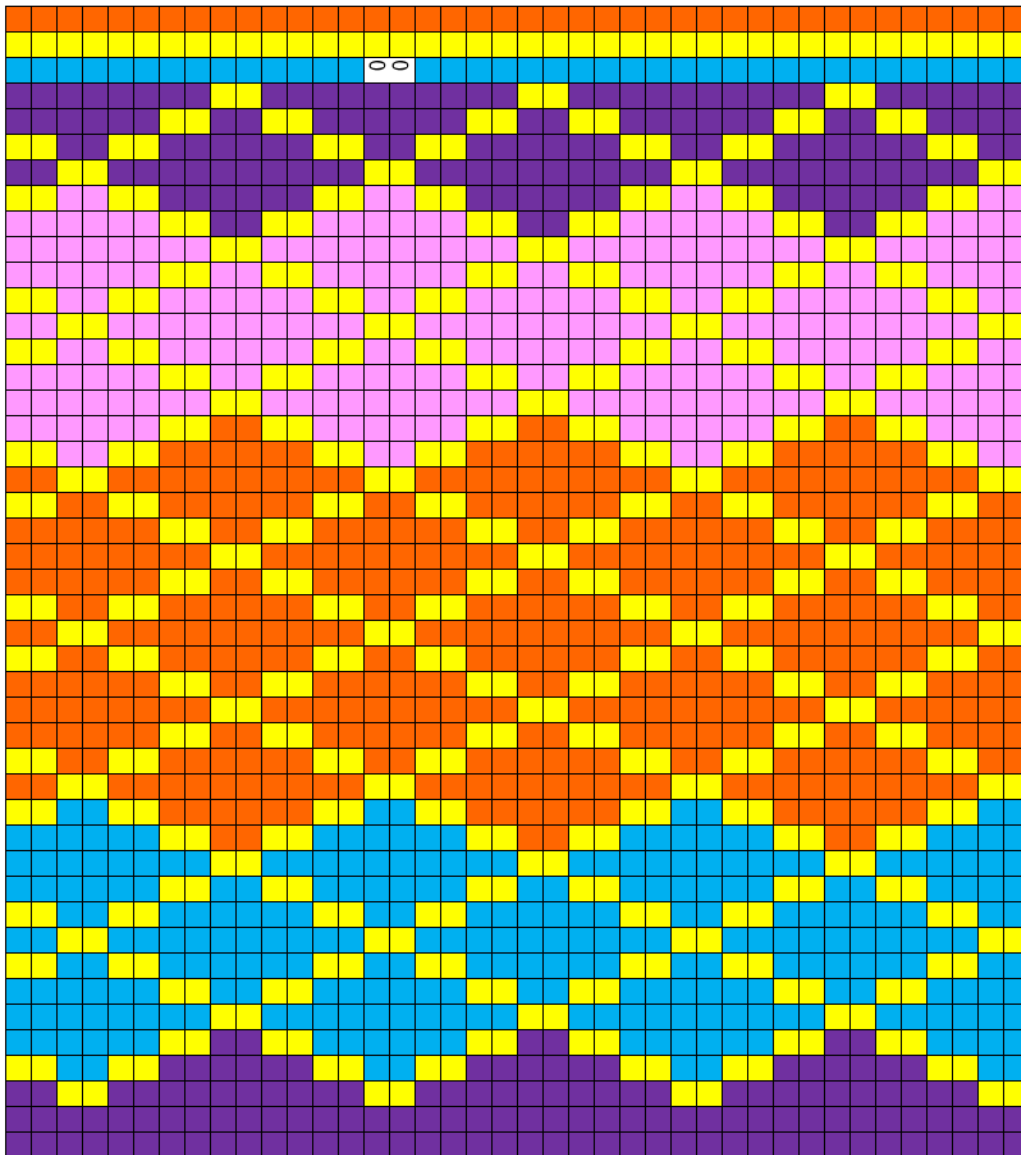


Legenda

- ⌘ = anel regulável
- ‡ = ponto baixo pegando pela alça de trás
- + = ponto baixo
- ∇ = 2 pb no mesmo ponto

Gráfico 2

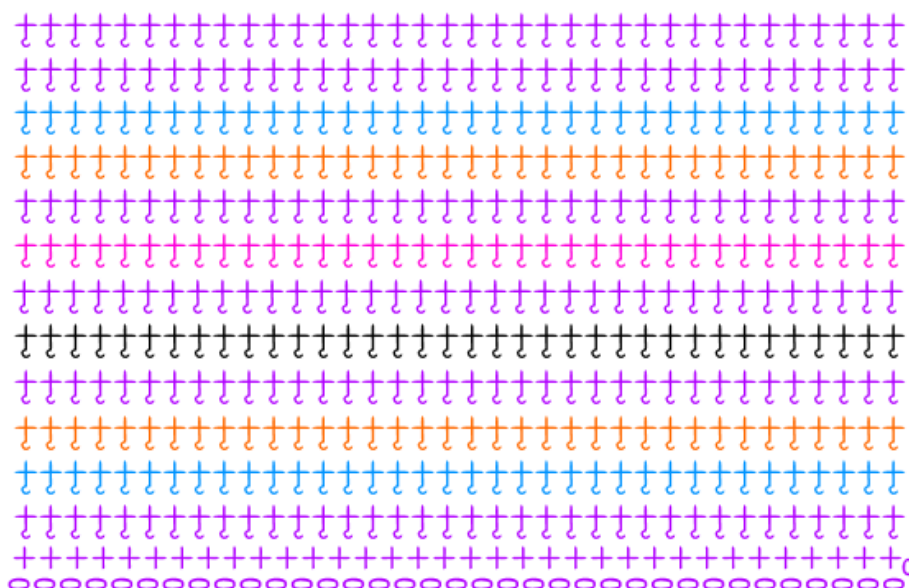
Obs: cada quadrado ser refere a 1 ponto baixo na cor correspondente



Legenda

- = corrente
- = ponto baixo

Gráfico 3



Legenda

- = corrente
- ‡ = ponto baixo pegando pela alça de trás
- + = ponto baixo